

Bestuhlungsplan

Tischbestuhlung (Busbestuhlung) mit Stuhlreihe 40 Tische, 328 Sitzplätze
 Stuhlabbmessungen 51 x 57 cm
 Tischabbmessungen 1,4 m x 0,7 m
 Die rot umrandeten Sitzplätze sind bei Bedarf als Behindertenplätze vorgesehen.

Genehmigungsgrundlagen:
 Vorhandene Notausgänge 5,6 m
 1,2 m = 200 Personen, je weitere 0,6 m = 100 weitere Personen
 Veranstaltungsraum 312 m²
 Rettungswegmindestbreiten von 1,20 m werden nicht unterschritten; die maximale Rettungsweglänge von 30 m wird nicht überschritten.

Die zulässige Länge von 10 m von einem Tischplatz zum Seitengang wird nicht überschritten; die Mindestabstände von 1,50 m von Tisch zu Tisch konnten nicht angewendet werden. Daher wurde zwischen allen Tischen ein Gang von 1,2 m gebildet.

Die Bestuhlungspläne entsprechen demnach der Versammlungsstättenverordnung Fassung Mai 2002.

Legende:

-  Wandhydrant
-  Feuerlöscher
-  Druckknopfmelder
-  Rettungsweg/Notausgang
-  Richtungsangabe

Bauherr:

Stadt Flörsheim
 Erzberger Straße 14
 65439 Flörsheim

Objekt:

Stadhalle Flörsheim
 Kapellenstraße 1
 65439 Flörsheim am Main

Variante: 10

Maßstab: 1:100

Stand: 06.09

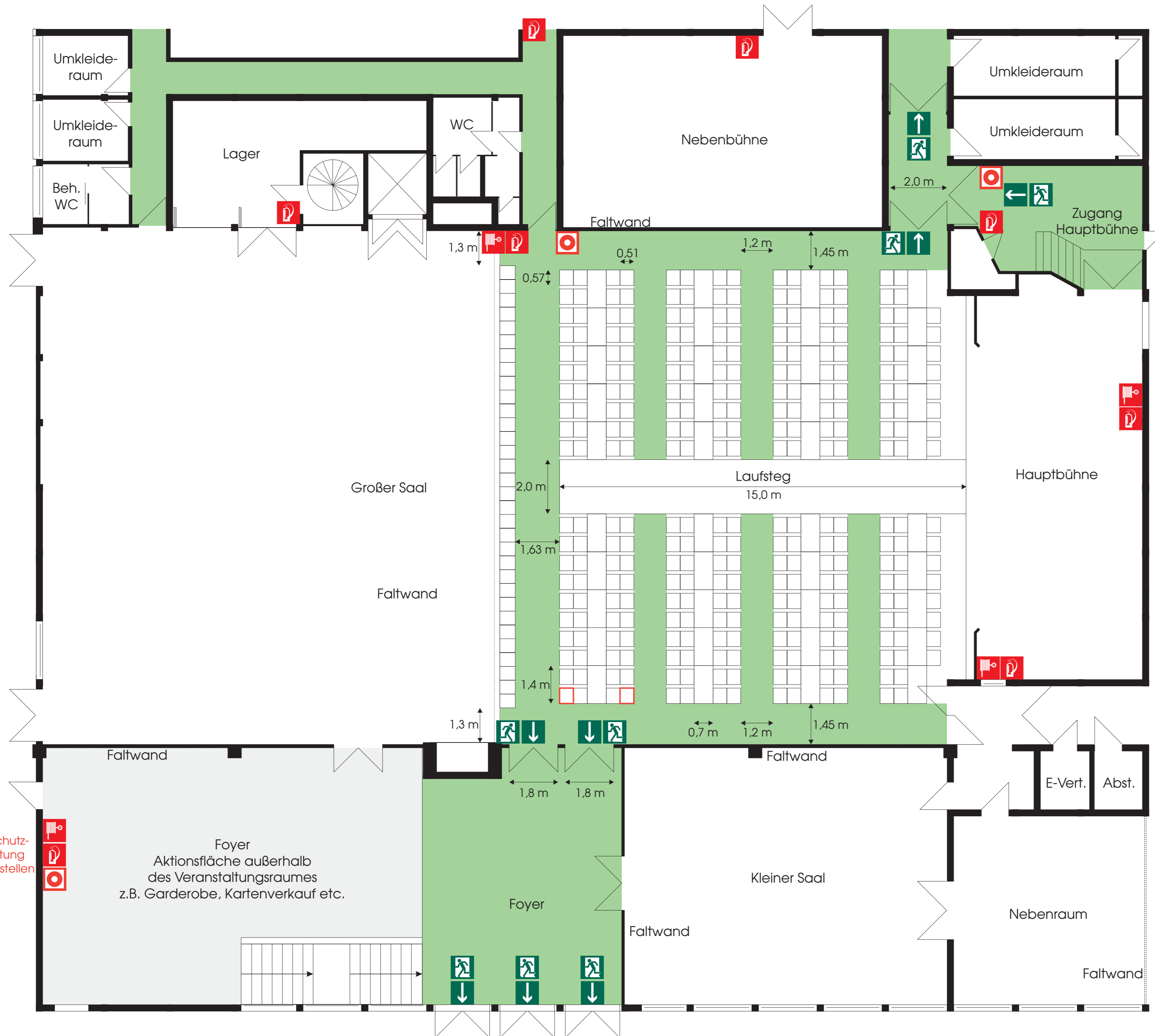
Gezeichnet: AS

Auftragsnummer: GDS-2009

Ersteller:

JUNGELS
FEUERSCHUTZ & SICHERHEIT GmbH

HAUPTSTRASSE 57
 65817 EPPSTEIN
 TEL. 0 61 98 - 50 20 33
 FAX 0 61 98 - 50 03 33



Brandschutz-einrichtung nicht verstellen